



NEVER STOP YOUR GAME

NetPower GAMING



USB
plug



Plug & Play
installation

1:1 850-2200 VA

HIGHLIGHTS

- **Regulación automática de la tensión (AVR)**
- **Comunicación avanzada**
- **Prueba automática de la batería**
- **Diseñado para el Gaming**

La serie Net Power Gaming está disponible en los modelos de 850 y 2200 VA con tecnología digital: en condiciones normales la carga es alimentada desde la red eléctrica, estabilizándola frente a problemas de suministro mediante el regulador de voltaje automático (AVR), y protegiéndola ante interferencias electromagnéticas con su filtro (EMI). En ausencia de red, la carga es alimentada por el inversor con onda pseudo sinusoidal durante el breve tiempo suficiente para el cierre de los sistemas informáticos mediante el software PowerShield³, que se puede descargar gratuitamente del sitio www.riello-ups.com

CARACTERÍSTICAS

- Estabilización y filtrado de la red con AVR y filtros EMI para la supresión de interferencias atmosféricas disturbances;
- Posibilidad de encender el UPS en ausencia de red (Cold Start);

- Elevada fiabilidad de las baterías (prueba de baterías);
- Reinicio automático (una vez descargadas las baterías, al regresar la alimentación de red);
- Dos cables IEC para alimentar las cargas.

COMUNICACIÓN AVANZADA

- Comunicación avanzada, multiplataforma, para todos los sistemas operativos y entornos de red: software de supervisión y shutdown PowerShield3 para Sistemas operativos Windows 10, 8, 7, Hyper-V, 2019, 2016, 2012, y versiones anteriores, Mac OS X, Linux, VMWare ESXi, Citrix XenServer y otros sistemas operativos Unix;
- Interfaz USB estándar, RS232 en los modelos 2200.

GARANTÍA 2 AÑOS

Modelos	NPW 850 G		NPW 2200 G	
Potencia	800 VA/480 W		2000 VA/1200 W	
Entrada				
Tensión nominal [V]	220 / 230 / 240			
Tolerancia tensión de entrada [V]	230 (±25%)			
Frecuencia [Hz]	50 / 60 con selección automática			
Salida				
Tensión en funcionamiento con red [V]	230 (-8%, +10%)			
Tensión en funcionamiento con batería [V]	230 (±5%)			
Frecuencia en funcionamiento con batería [Hz]	50 or 60 (±0.5%)			
Forma d'onda da batería	Pseudo sinusoidal			
Baterías				
Tipo	VRLA AGM de plomo sin mantenimiento			
Tiempo de recarga	6-8 h		2-4 h	
Otras características				
Peso neto [kg]	4.9		11.5	
Gross weight [kg]	6.3		14	
Medidas (LxPxAl) [mm]	100x287x142		146x397x205	
Medidas del embalaje (LxPxAl) [mm]	140x332x220		230x480x280	
Protecciones	Excesiva descarga de la batería - sobrecorriente - cortocircuito			
Pantalla	LED		LCD	
Comunicación	USB		USB + RS232	
Tomas de salida	4 tomas IEC 320 C13		6 I tomas EC 320 C13	
Normas	European directives: L V 2014/35/EU low voltage Directive EMC 2014/30/EU electromagnetic compatibility Directive Standards: Safety IEC EN 62040-1; EMC IEC EN 62040-2; RoHS compliant			
Marcas	CE			
Color	Negro			
Temperatura ambiente para el UPS	0 °C - +40 °C			
Temperatura recomendada para la duración de la batería	+20 °C - +25 °C			
Humedad relativa	5-95% sin condensación			
Altitud	6000 m de altitud máxima,			
Accesorios incluidos	2 cables para alimentación de cargas; manual de uso			

OPCIONES DISPONIBLES

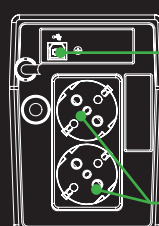
SOFTWARE

PowerShield³

ACCESSORIES

NETMAN 204 + box (only NPW 2200)

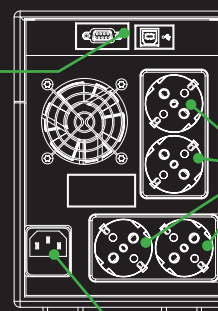
850G



PUERTO DE COMUNICACIÓN USB

TOMAS DE SALIDA SCHUKO

2200G



PUERTO DE COMUNICACIÓN USB Y RS232

TOMAS DE SALIDA SCHUKO

TOMAS DE ENTRADA DE RED